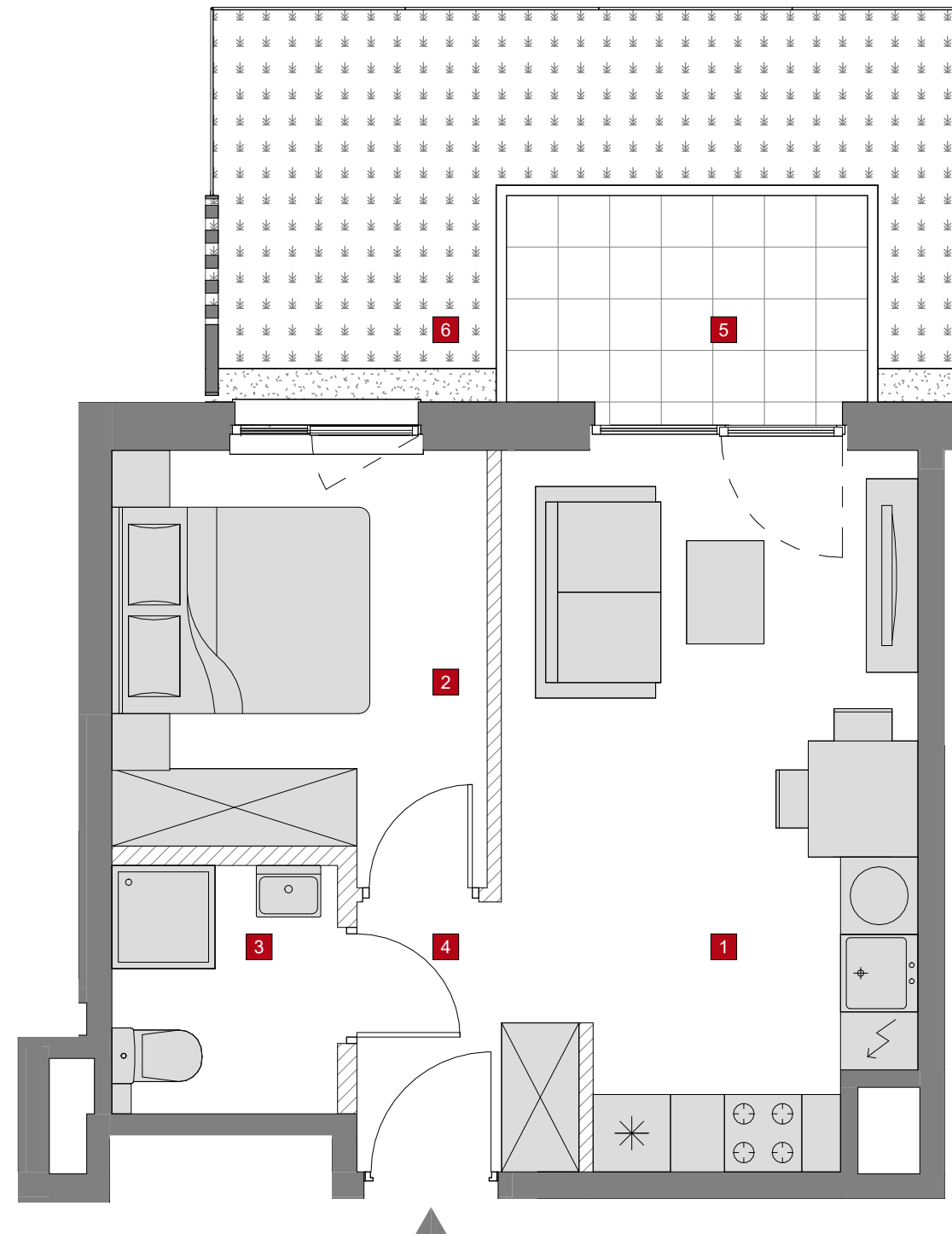
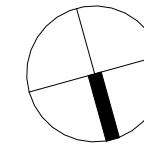
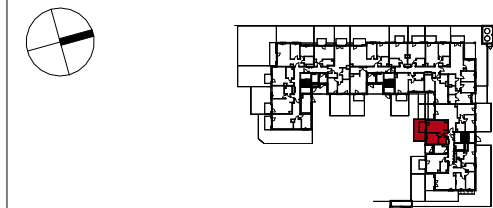


**DZIELNICA MIESZKANIOWA**  
**METRO ZACHÓD**



Budynek	F								
Nr klatki	1	2	3						
Piętro	P	1	2	3	4				
Nr mieszkania	73								

ZESTAWIENIE POMIESZCZEŃ:		
1	SALON Z ANEKSEM	16.77 m <sup>2</sup>
2	POKÓJ	9.25 m <sup>2</sup>
3	ŁAZIENKA	3.37 m <sup>2</sup>
4	HOL	3.04 m <sup>2</sup>
	ŚCIANKI DO REARANŻACJI	1.19 m <sup>2</sup>

<b>POWIERZCHNIA UŻYTKOWA:</b>		<b>32.43</b>
<b>POWIERZCHNIA SPRZEDAŻOWA:</b>		<b>33.62</b>
5	UTWARDZENIE	4.97 m <sup>2</sup>
6	OGRÓDEK	12.60 m <sup>2</sup>



UWAGI:  
 1. WYMIARY POMIESZCZEŃ, LOKALIZACJĘ PRZYBORÓW SANITARNYCH, ROZMIESZCZENIE PUNKTÓW INSTALACYJNYCH ITP. PODANO ZGODNIE Z PROJEKTEM BUDOWLANYM. MOGA WYSTĄPIĆ NIEWIELKIE RÓŻNICE WYMIARÓW I USYTUOWANIA ELEMENTÓW POWSTAŁE W TRAKCIE REALIZACJI PRAC BUDOWLANYCH. PODANE WYMIARY SĄ WYMIARAMI W ŚWIETLE PIONOWYCH PRZEGRÓD (ŚCIAN) W STANIE SUROWYM.  
 2. POWIERZCHNIA UŻYTKOWA LOKALU JEST OKREŚLONA NA PODSTAWIE ROZPORZĄDZENIA MINISTRA TRANSPORTU, BUDOWNICTWA I GOSPODARKI MORSKIEJ Z DN. 25.04.2012 R. W SPRAWIE SZCZEGÓŁOWEGO ZAKRESU I FORMY PROJEKTU BUDOWLANEGO ORAZ Z UWZGLĘDNIENIEM WYTYCZNYCH OKREŚLONYCH W POLSKIEJ NORMIE PN-ISO 9836:1997, M.IN. POWIERZCHNIA UŻYTKOWA JEST OBLICZANA DLA WYMIARÓW LOKALU W STANIE WYKOŃCZONYM, NA POZIOMIE PODŁOGI, NIE LICZĄC LISTEW PRZYPODŁOGOWYCH, PROGÓW ITP., WLICZANE SĄ DO NIEJ ELEMENTY NADAJĄCE SIĘ DO DEMONTAŻU (TAKIE JAK: RURY, KANAŁY) ORAZ WYRAŻONA JEST W METRACH KWADRATOWYCH Z DOKŁADNOŚCIĄ DO DWÓCH MIEJSC PO PRZECINKU.  
 3. PRZEDSTAWIONA NA RZUCIE ARANŻACJA MA CHARAKTER PRZYKŁADOWY, UMEBLOWANIE NIE STANOWI WYPOSAŻENIA NABYWANEGO LOKALU.

